

# 平成17年度 利尻富士町文化財年報



住居跡出土状況(利尻富士町役場遺跡)

## 目 次

1. 管理運営
  - 1) 組織
  - 2) 利尻富士町文化財保護専門委員会
  - 3) 利尻島郷土資料館入館者数
  
2. 事業・活動等
  - 1) 学芸員の活動状況
  - 2) 展示
  - 3) 資料貸出・照会等
  - 4) 資料収集
  - 5) 受領図書
  
3. 利尻富士町指定文化財・埋蔵文化財包蔵地一覧
  
4. 埋蔵文化財普及事業のようす

編集・発行 利尻富士町教育委員会

2006年3月

〒097-0101 北海道利尻郡利尻富士町鷺泊字富士野6

tel0163-82-1370 fax0163-82-2376

e-mail:kyoui-shakyou@town.rishirifuji.hokkaido.jp

## 1. 管理運営

### 1) 組織

#### 教育委員会

教育長 白 坂 右 次長（社会教育係長兼務） 角 地 博 司

学芸員 山 谷 文 人 社会教育主事 川 口 邦 博

#### 郷土資料館

館長（教育長兼務） 公民館業務係 主任 長谷川 姫代美 主事 山田 豊輝

### 2) 利尻富士町文化財保護専門委員会

委員 佐藤 哲仙 委員 平元 正海 委員 福岡 利二

委員 鈴木 祐尚 委員 常磐井 武祝

### 3) 利尻島郷土資料館月別入館者数（平成17年度）

月	個人			団体			小計	無料 入館	合計	共通券 入場者	前年比
	大人	中学生	小学生	大人	中学生	小学生					
5月	210	0	8	0	0	0	218	91	309	0	-119
6月	553	0	6	1357	56	0	1972	33	2005	10	-551
7月	1267	14	21	749	0	3	2054	47	2101	28	-379
8月	1425	48	137	194	0	5	1809	139	1948	10	-202
9月	405	2	21	51	0	0	479	17	496	5	-135
10月	266	5	11	116	0	0	398	0	398	1	62
合計	4126	69	204	2467	56	8	6930	327	7257	54	-1324

## 2. 事業・活動等

### 1) 学芸員の活動状況

4/19 りっぷ館1階にニシン場漁具・生活用具を新たに展示

4/27・28 北海道文化財・埋蔵文化財担当者会議（札幌市）

5/1 郷土資料館開館（～10/31）

資料館パンフレット印刷

6/11 FM ノースウェーブ取材（方言かるた）

6/30 鬼脇地区いきがい学級「利尻の歴史めぐり～絵馬と獅子頭を見よう」（16名）

8/3 小樽市利礼3町児童交流会 講師「小樽と利礼の交流のあゆみ」

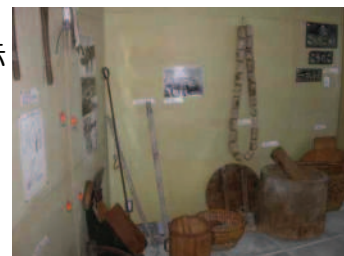
8/21 國學院大学考古学研究室資料見学

9/7～11 ペシ岬遺跡・利尻富士町役場遺跡詳細分布調査

9/16 鴛泊地区いきがい学級「利尻の歴史めぐり～石崎神社の絵馬を見よう」（17名）

9/23～25 「奥尻・天売・焼尻・利尻・礼文 日本海の島々を結ぶ海洋の道-南北文化のクロスロード-」展（カルチャーセンター、61名）

9/24 こども文化財教室～まが玉づくり教室（りっぷ館、22名）



講演会「オホーツク文化のクジラ漁-赤稚貝塚出土のクジラの彫刻された鹿角製品-」講師：種市幸生（りっぴ館、10名）

9/28 公民館道北ブロック研修会 講師「利尻島のくらしと生活史」

10/11～13 名取武光資料調査（北大植物園 加藤氏）

10/26～28 オホーツクミュージアムえさし所蔵 新岡武彦資料調査

11/30 ヘルスコンダクター養成講習会 講師「写真で見る利尻富士町の100年」

12/6 鷺泊小学校郷土資料搬出

1/6 町ホームページ 文化財ページ公開

2/8・28 スライド上映会（宿泊関係）

2/22 ひな人形展（公民館）

2/27 文化財保護専門委員会

印刷物・執筆関係ほか

広報りしり富士 No.203「わがまちタイムスりっぴ」連載

文化財だよりポンモシリ No.4、5

「利尻富士町役場遺跡出土の黒曜石遺物の産地推定」『利尻研究』25号

「利尻富士町役場遺跡から出土した黒曜石石器の原産地-EPMAによる黒曜石の主成分化学組成-」『北海道教育大学大雪山自然教育研究施設研究報告』40号



## 2) 展示

資料館常設展示（一部更新）

移動資料展（温泉施設）

「島の秋を彩るキク科の花々」（8～10月）

「近世江戸時代の探検家たちと利尻」（11～1月）

「100年前の本泊小～近藤林太のアルバムから～」(2～3月)

「因幡衆の移住とカニ缶詰産業」（2～3月） ※北のしーま



## 3) 資料貸出・照会等

回想法用の参考資料貸出・聞き取り（特養老人ホーム秀峰園）

本泊の雪形、石碑調査（文学碑、馬頭観音碑）、動物・昆虫、ホタルの分布、地酒、歴史的建造物、紀元2600年奉祝聖火継走などについて

## 4) 資料収集

No.	資料名	点数	年代	寄贈者・提供先	備考
1	無縁故者収容所写真	2	昭和42年	役場	複写
2	米軍撮影航空写真	22	昭和27年	日本地図センター	購入(複写)
3	牧野富太郎関係写真	2	明治36年	牧野植物園	複写
4	ひな人形	2	昭和初期	個人(本町)	
5	縄文土器・メノウ		縄文後期	個人(本泊)	本泊遺跡
6	湾内避難船ガラス乾板	1		個人(栄町)	
7	紙幣、貨幣		明治～昭和	個人(本泊・栄町)	

8	百人一首板カルタ	3		個人(鬼脇・野中)	
9	杵	1		個人(本町)	
10	竹さし	1		個人(本町)	
11	荷鉤	3		個人(本町)	
12	港湾写真	38	昭和 40 年代	個人(本町)	スライド
13	馬のエサ用藁切り	1		個人(練泊)	
14	願正寺写真	3		願正寺	複写
15	アイヌ木綿衣	1		個人(本泊)	
16	木槍(銃型)	4	昭和(戦時中)	本浄寺	
17	債券		昭和(戦時中)	個人(栄町)	
18	礼文島日蝕記録写真	79	昭和 23 年	稚内市立図書館	複写
19	鬼脇港ニシン関係写真	6	昭和 20 年代	個人(青森県)	複写
20	あとねだり袋	1		個人(栄町)	コンブ調味料
21	姫沼・利尻山神社写真	5		個人(本泊)	
22	民具・漁具・教育資料			鴛泊小学校	目録作成中

#### 5) 受領図書(16年度分)

書名	シリーズ名	発行年月日	送付元
西ヶ原貝塚Ⅳ	北区埋蔵文化財調査報告 34	04/3/15	東京都北区教育委員会
アイヌ史新聞年表-『小樽新聞』(明治期)編-		04/3/19	國學院短期大学コミュニティカレッジセンター
青森県史資料編	近世 1・2・4		青森県
青森県史資料編	近現代 1~3		青森県
トウイタク(昔語り)5	アイヌ無形民俗文化財記録刊行シリーズ 17	04/3	北海道教育委員会
南橋遺跡Ⅳ	北区埋蔵文化財調査報告 35	04/6/30	東京都北区教育委員会
海外のアイヌ文化財:現状と歴史	第 17 回「大学と科学」公開シンポジウム発表収録集	04/3/31	南山大学人類学研究所
更科源蔵 滞京日記		04/7/23	北海道立文学館
えりも研究	1	04/3/31	えりも町郷土資料館
平成 15 年度えりも町郷土資料館水産の館活動報告書		04/4/19	えりも町郷土資料館
ほろいずみニュース	42~49		えりも町郷土資料館
沙流川歴史館だより	14~16		沙流川歴史館
東広畑B遺跡	小高町文化財調査報告 4	02/3	福島県小高町教育委員会
北原貝塚遺跡群	小高町文化財調査報告 5	04/3	福島県小高町教育委員会
おだかの縄文時代		04/3/30	福島県小高町教育委員会
利尻のみなと		04/3	北海道開発局稚内開発建設部
考古資料大観	11 続縄文・オホーツク・擦文文化		小学館
野付通行屋跡遺跡 I		04/3/31	別海町教育委員会
北海道の文化	77	05/3/10	北海道文化財保護協会
利尻研究	24		利尻町立博物館

鳥沼遺跡Ⅱ	富良野市文化財調査報告書 21	05/3/22	富良野市教育委員会
上幌内モイ遺跡		05/3/18	厚真町教育委員会
栗ヶ丘 1 遺跡		04/3/31	森町教育委員会
森川 2 遺跡		04/3/31	森町教育委員会
北海道開拓記念館要覧	平成 15 年度	03/12/26	北海道開拓記念館
収蔵品目録	4 森資料	04/3/31	財団法人アイヌ文化振興・研究推進機構
北海道立北方民族博物館研究紀要	13	04/3/30	北海道立北方民族博物館
鯉沼 3 遺跡		05/3/31	厚真町教育委員会
北海道開拓記念館調査報告	43	04/3/31	北海道開拓記念館
北海道開拓記念館研究紀要	32	04/3/31	北海道開拓記念館
平成 15 年度年報		04/8	北海道立北方民族博物館
常設展示解説書			名寄市北国博物館
北大河・テッシ～松浦武四郎まっぷ～		97/3/25	
「弥生のころの北海道」		04/4/17	大阪府立弥生文化博物館
北海道の民俗芸能 舞う・囃す・競う	第 59 回特別展	04/8/27	北海道開拓記念館
北の遊牧民-モンゴルからシベリアへ-	第 19 回特別展	04/7/9	北海道立北方民族博物館
城下町とっとり まちづくりのあゆみ		04/3/2	鳥取市歴史博物館
常呂川河口遺跡(4)		04/3/30	常呂町教育委員会
旭川市博物館研究報告	10	04/3/31	旭川市博物館
明和 3 遺跡		04/3/13	新冠町教育委員会
旭川市博物館所蔵品目録	XIV 民族資料/生業関係	04/3/31	旭川市博物館
北海道開拓記念館要覧	平成 16 年度	04/11/12	北海道開拓記念館
北海道立埋蔵文化財センター年報	5	04/3/31	(財)北海道埋蔵文化財センター
調査年報	16	04/1/23	(財)北海道埋蔵文化財センター
北海道埋蔵文化財センターだより	12～14		(財)北海道埋蔵文化財センター
TK60 遺跡		04/3/26	常呂町教育委員会
稚内市の歴史的建造物		04/3/31	稚内市教育委員会
樺太アイヌ民族誌		04/7/17	財団法人アイヌ文化振興・研究推進機構
森町編年史		05/3/9	森町
上湧別町ふるさと館 JRY 研究年報	3	04/3/31	上湧別町ふるさと館 JRY
アイヌ関連総合研究等助成事業研究報告	4	05/2/28	財団法人アイヌ文化振興・研究推進機構
ポン キンピソシ	9	04/2	北海道立アイヌ民族文化研究センター
北海道大学農学部博物館研究紀要	1	01/3/30	北海道大学農学部博物館
北大植物園研究紀要	2	02/3/29	北海道大学北方生物園フ ィールド科学センター植物 園
北大植物園研究紀要	3	03/3/28	
北大植物園研究紀要	4	04/3/1	
北大植物園資料目録	2T.W.ブラキストン鳥類目録	02/3/29	

北大植物園資料目録	3 北大植物園高等植物目録	03/3/28	
北大植物園資料目録	4 アメリカ自然史博物館交換鳥類標本目録	04/3/1	
北大植物園資料目録	5 所蔵考古資料目録(1)	04/7/31	
北海道大学農学部博物館資料目録	1 折居彪二郎氏採集動物標本目録	01/3/30	北海道大学農学部博物館
北方民族博物館だより			
アイヌ民族文化研究センターだより	21・22		北海道立アイヌ民族文化研究センター
北海道開拓記念館だより	Vol.34-No.1～4		北海道開拓記念館
リイシリ			利尻町立博物館
オホーツクミュージアムえさし通信	51～63		オホーツクミュージアムえさし

### 3. 利尻富士町指定文化財・埋蔵文化財包蔵地

#### ・町指定文化財（20件）

昭和54年10月26日指定

No.	名 称	年 代	種 別	所 在 地	所有者・管理者
1	南浜獅子神楽	明治中期	無形民俗文化財	鬼脇字南浜	南浜獅子神楽保存会
2	奥の院（利意志里山大権現）	明和2[1765]?	有形文化財	鴛泊字本泊	本泊自治会
3	巖島神社	文政年間	有形文化財	鴛泊字港町	港町自治会
4	会津藩士の墓	文化5[1808]	有形文化財	鴛泊字本泊 慈教寺	本泊自治会
5	会津藩士の墓	文化5[1808]	有形文化財	鴛泊字港町 ペシ岬	碑保存顕彰会
6	本泊頓宮鳥居	天保9[1838]	有形文化財	鴛泊字本泊	本泊自治会
7	利尻山神社境内	明治9[1876]	有形文化財	鴛泊字本町	利尻山神社
8	リイシリ運上屋跡	明和2[1765]	史跡	鴛泊字本泊	利尻富士町
9	金刀比羅神社本殿	明治19[1886]	有形文化財	鬼脇字鬼脇	氏子代表 石川篤
10	北見神社境内	明治32[1899]	有形文化財	鬼脇字鬼脇	北見神社
11	利尻島郷土資料館	大正2[1913]	有形文化財	鬼脇字鬼脇	利尻富士町
12	大沢寺鐘楼堂	明治28[1895]	有形文化財	鬼脇字鬼脇	大沢寺
13	桐山三四郎顕彰碑	明治44[1911]	有形文化財	鬼脇字鬼脇桐山公園内	利尻富士町
14	綱島貞助顕彰碑	昭和2[1927]	有形文化財	鬼脇字鬼脇北見神社内	北見神社
15	北海道三景の碑	大正13[1924]	有形文化財	鬼脇字鬼脇北見神社内	北見神社
16	宗谷区務所往書留	明治10[1877]	古文書	鬼脇字鬼脇	利尻富士町（資料館蔵）
17	栄町キャンプ場遺跡	旧石器時代	史跡	鴛泊字栄町	利尻富士町
18	沼浦湿原		天然記念物	鬼脇字沼浦	利尻富士町
19	南浜湿原		天然記念物	鬼脇字南浜	利尻富士町
20	ロナルド・マクドナルド渡島の地	嘉永元[1848]	史跡	鴛泊字野塚	利尻富士町

#### ・埋蔵文化財包蔵地（20件）

登載番号	名 称	種別	現状	所 在 地	年 代
H-10-1	大磯1遺跡	遺物包含地	雑種地	大磯128～132、134、151、153～159	縄文中期～続縄文

H-10-2	大磯2遺跡	集落跡	原野	大磯 38~41、59~70、86~89、93~100	縄文中期～オホーツク
H-10-3	本泊遺跡	遺物包含地	原野、宅地、畑	本泊 188、194~197、210~212	縄文中後期、擦文
H-10-4	栄町遺跡	遺物包含地	宅地、畑	栄町 222~224、227	縄文中後期
H-10-5	栄町キャンプ場遺跡	遺物包含地	植林地	栄町 227	旧石器、縄文
H-10-6	港町1遺跡	遺物包含地	畑	港町 138~148	縄文中期
H-10-7	利尻富士町役場遺跡	遺物包含地	宅地	港町 112、118~127、131~134 他	縄文早晩期～オホーツク
H-10-8	ペシ岬遺跡	遺物包含地	原野、畑	港町 91~111、113、114	続縄文～オホーツク
H-10-9	鴛泊港遺跡	遺物包含地	港湾用地、原野	港町 85~89	オホーツク
H-10-10	ペシ岬灯台遺跡	遺物包含地	灯台用地	港町 90	続縄文～オホーツク
H-10-11	野塚展望台遺跡	遺物包含地	原野、畑	野塚 279~287	縄文中晩期
H-10-12	野塚岬遺跡	遺物包含地	畑	野塚 203~221、238~247 他	縄文～オホーツク
H-10-13	野塚遺跡	遺物包含地	畑	野塚 75、83~92、95、101~127 他	縄文～オホーツク
H-10-14	野塚第2遺跡	遺物包含地	宅地	野塚 11~18、22、25~33、35、37	縄文中期
H-10-15	鬼脇遺跡	遺物包含地	原野、畑	鬼脇 6~11、27、28、51	オホーツク
H-10-16	沼浦海水浴場遺跡	貝塚	畑	沼浦 124、125、127~132、144 他	縄文後晩期～擦文
H-10-17	沼浦遺跡	貝塚	宅地、畑	沼浦 85~88、212、218~221 他	縄文晩期～オホーツク
H-10-18	本泊小学校遺跡	遺物包含地	畑、原野、校地	本泊国有未開地	擦文
H-10-19	利尻山神社下遺跡	遺物包含地	畑	本町 138、139	続縄文～オホーツク
H-10-20	港町2遺跡	遺物包含地	畑	港町 146、147、国有林	縄文後期

#### 4. 埋蔵文化財普及事業のようす

北海道立埋蔵文化財センターとの共催で、9月23~25日まで町内のりっぴ館・カルチャーセンターにおいて、展示会およびこども向けの教室、一般への講演会を実施した。

カルチャーセンターで行った展示会「奥尻・天売・焼尻・利尻・礼文 日本海の島々を結ぶ海洋の道-南北文化のクロスロード-」展では、61名の入場者があった。このうちほとんどが町民であったが、予想を下回る人数であった。

りっぴ館で行ったこども文化財教室～まが玉づくり教室には、小中学生22名が参加し、全員が時間内に作品を完成させるなど、概ね好評のようだった。講演会「オホーツク文化のクジラ漁-亦稚貝塚出土のクジラの彫刻された鹿角製品-」は、講師に道教委文化課の種市幸生氏を招き、10名の参加が得られた。





奥尻・天売・焼尻・利尻・礼文

# 日本海の島々を結ぶ海洋の道

-南北文化のクロスロード-

2005年9月23-25日(金-日)

場所 利尻富士町  
カルチャーセンター リッぷ館

講演会 『オホーツク文化のクジラ漁  
-亦稚貝塚出土のクジラの彫刻された鹿角製品-』  
平成17年9月24日(土) 19:30~20:00

場所 利尻富士町カルチャーセンター・リッぷ館  
講師 北海道教育庁文化課 種市 幸生 氏

主催  
利尻富士町教育委員会  
北海道道庁文化財センター

協力  
札幌学院大学  
利尻町教育委員会  
礼文町教育委員会

北海道立環状文化財センター  
069-0832 江別市西野橋685-1  
TEL 011-386-3231 FAX 011-386-3238  
E-mail mail@domaibun.or.jp  
URL http://www.domaibun.or.jp